

CONTROLLI ELETTRONICI DI ROTAZIONE IN ACCELERAZIONE

ELECTRONIC ROTATION CONTROL OVER SPEED



GENERALITÀ

Questo sensore controlla l'intervallo di tempo che intercorre fra due impulsi rilevati in meccanismi con movimento rotante o ciclico. Quando l'intervallo di tempo rilevato è inferiore a quello prefissato sul dispositivo, lo stesso interviene commutando il suo stato segnalando così l'aumento di velocità dell'unità rotante o ciclica. Se invece arrivano impulsi con tempo intercorrente fra loro superiore al tempo impostato sul dispositivo, il suo stato non commuta, permettendo così il regolare funzionamento dell'apparato.

Tali apparecchiature rappresentano un'ottima soluzione in applicazioni dove è necessario controllare l'aumento della velocità ammessa in unità rotanti o cicliche.



GENERAL DESCRIPTION

This device measures the time gap between two signals detected on a revolving or cycling mechanism. When the time gap becomes smaller than the pre-set value, the device itself activates and signals an increase in velocity of the revolving or cycling unit. If the time between the impulses is greater than the device pre-set time, than the unit does not commute, thus letting the device work regularly.

These devices are the ideal solution in applications where it is necessary to check the speed increase in revolving or cycling units.

CARATTERISTICHE TECNICHE / TECHNICAL CHARACTERISTICS

MODELLO / MODEL	CRT30A-R10	COD. CRC000013
Distanza di lavoro / Working distance	mm	4 - 6
Tensione continua (ond. residua <10%) / Continuous voltage (ripple <10%)	V	18 - 50
Tensione alternata 50/60Hz / A.C. voltage 50/60 Hz	V	18 - 240
Numero di giri rilevabili / Detectable rotation range	RPM	120-3000 Regolabile / Adjustable
Ritardo attivaz. all'accensione T1 / Delayed activation time T1	sec	< 0,8
Tempo di risposta Tr / Response time Tr	sec	120 imp./min tr=0,5 3000imp./min tr=0,02
Assorbimento max (a relè eccitato) / Max absorption (Relayon)	mA	20
Tipo di uscita / Output type		Contatto in scambio / Changeover contact 1A 240Vac
Led visualizzatore giallo / Yellow led		Rilevamento azionatore / Target detection
Led visualizzatore rosso / Red led		Segnalazione allarme / Alarm on
Limiti di temperatura / Temperature limits	°C	-20 ÷ +70
Grado di protezione / Ip rating	IP	67
Custodia / Housing		Ottone nichelato / Nickelled brass
Cavo PVC / PVC cable	3m	5x0,35 mm ²

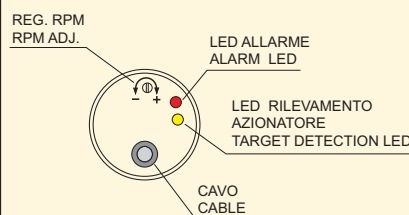
SCHEMA DI COLLEGAMENTO / WIRING DIAGRAM



Tensione di alimentazione: lo stesso sensore può essere alimentato da 18÷50 Vcc e da 18÷240 Vca.

Multivoltage power supply 18÷50 Vdc / 18÷240 Vac.

VISTA POSTERIORE / BACK VIEW



DIMENSIONI / DIMENSIONS (mm)

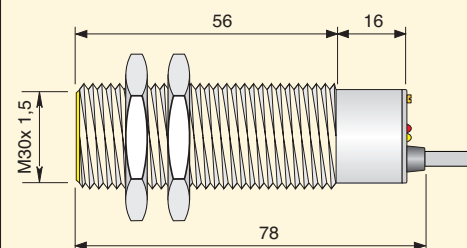
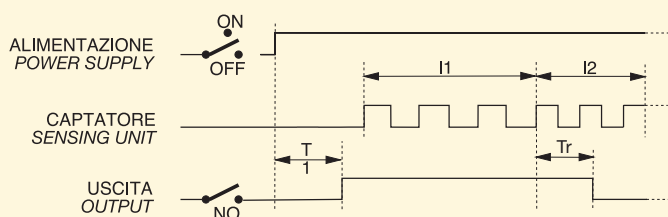


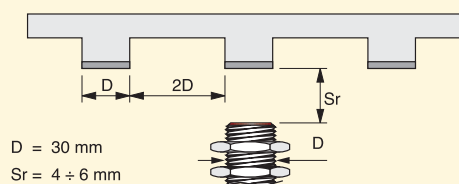
DIAGRAMMA DI FUNZIONAMENTO / WORKING DIAGRAM



I1 = INTERVALLO DI ROTAZIONE CORRETTO CORRECT ROTATION INTERVAL
T1 = RITARDO ALL'ACCENSIONE START DELAY

I2 = INTERVALLO DI ROTAZIONE FUORI GIRI OFF SET ROTATION INTERVAL
Tr = TEMPO DI RISPOSTA RESPONSE TIME

IMPOSTAZIONE DI INSTALLAZIONE INSTRUCTION FOR CORRECT INSTALLATION



SCHEMA TIPICO DI IMPIEGO / TYPICAL WORKING DIAGRAM

